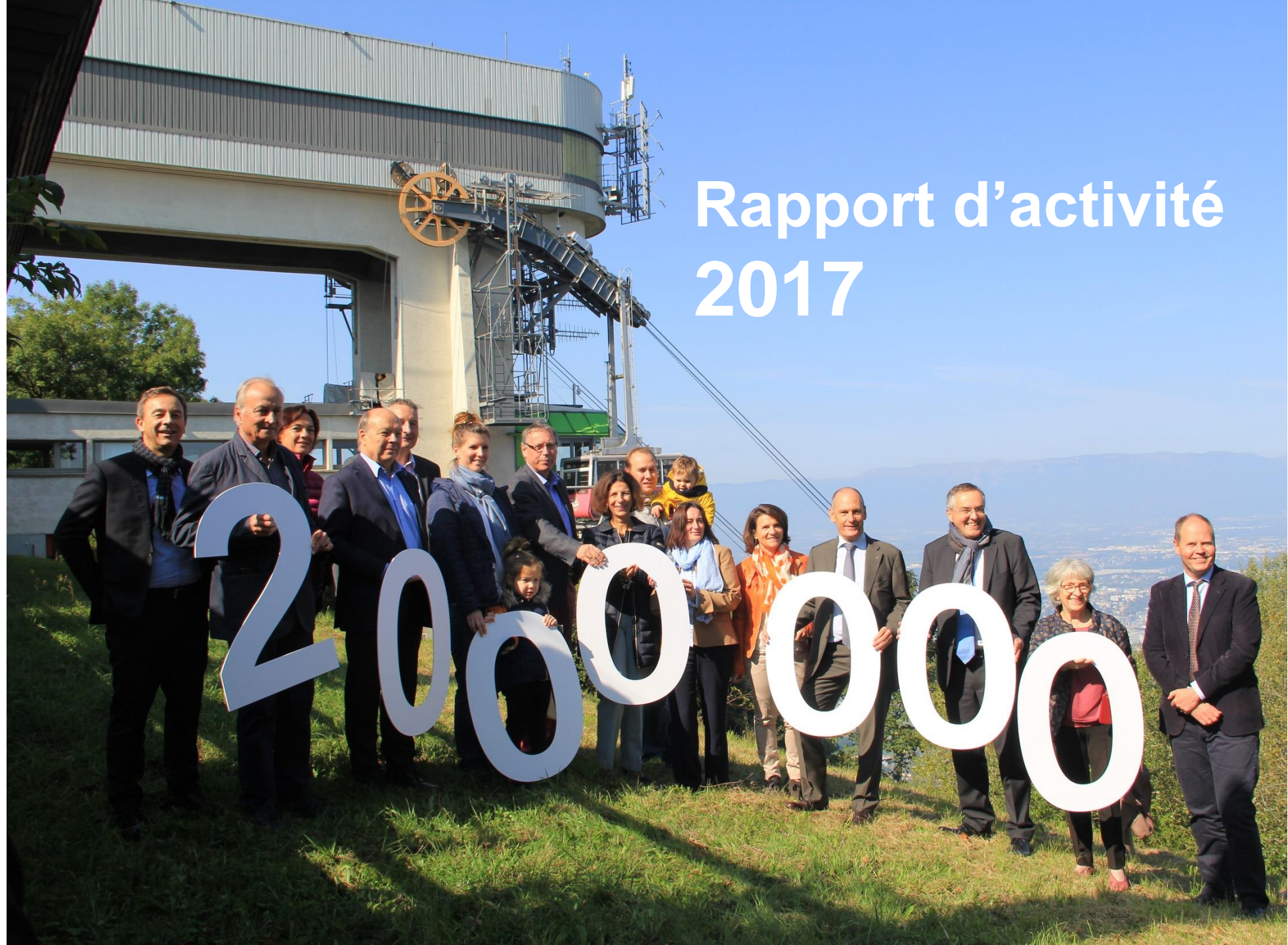




TÉLÉPHÉRIQUE
SALEVÉ
Depuis 1932



Rapport d'activité
2017



1 – Bilan annuel

1.1 Rétrospective

Des nouvelles animations, en continu et toutes saisons



- Château rouge
- Maison de Coluche
- Week-end de contes transfrontaliers





TÉLÉPHÉRIQUE
SALEVÉ
Depuis 1932



1 – Bilan annuel

1.1 Rétrospective hiver 2016-2017



Le lancement officiel de la patinoire de 150m² s'est tenu le vendredi 3 février en présence des élus du GLCT TS

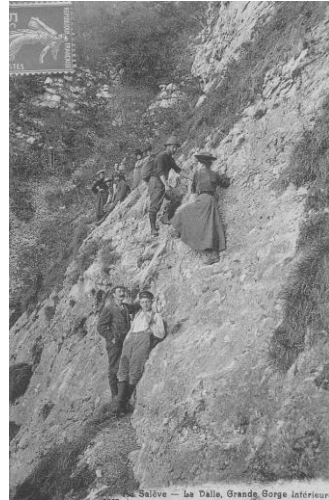


TÉLÉPHÉRIQUE
SALEVÉ
Depuis 1932



1 – Bilan annuel

1.2 La Varappe et le VTT pendant l'été 2017



Avec les textes d'Elodie LeComte, historienne et guide de haute montagne



Une dizaine de VTT électriques pour adulte et enfant en location en station supérieure



1 – Bilan annuel

1.3 aller plus loin avec le restaurateur

Des sets de tables



*Bienvenue à la table
ronde du Panoramique!*
Welcome to the cable car round table

QUI SONT LES PROPRIÉTAIRES DU TÉLÉPHÉRIQUE ?

Il s'agit du GLCT (Groupeement Local Cooperation Transfrontalière), une institution publique constituée à 50% de l'état de Genève, de 46,7% d'Artemisano Agglo et 1,3% de Morvillier-Moravia (la commune où se trouve la gare d'arrivée). La gestion du restaurant et la gestion du téléphérique sont déléguées individuellement à des opérateurs privés.

It is owned by the GLCT (Groupement Local Cooperation Transfrontalière), a public association constituted by 50% of the State of Geneva (2015), the Moravia Agglomeration (46.7%) and the Moravia Agglomeration (1.3%), the village where the cable car's lower station is situated. Management of the restaurant and cable car has been individually delegated to private operators.

UN RESTAURANT ET UN HÔTEL

En 1932, l'architecte genevois du téléphérique, Maurice Briffard, avait prévu un hôtel et un restaurant au dernier étage de la station supérieure, mais ils n'ont jamais vu le jour. Aujourd'hui, le restaurant « Le Panoramique » est le seul restaurant de votre destination dans un cadre chaleureux et raffiné. Il vous propose des produits locaux, de qualité, et en plus... le panorama unique de la région Mosaïque. *Be panoramique*

In 1932, the Geneva cable car architect, Maurice Briffard, had planned a hotel and a restaurant on the top floor of the upper station, but it never came to be realized. Today the restaurant "Le Panoramique" is planned to welcome you in a warm and refined setting. It brings you local and quality products, and moreover... the unique panorama of the Lorraine region.

IL N'Y A PAS D'EAU COURANTE AU SALÈVE !

Pour faire fonctionner le restaurant et la station, le câble transporte 2000 litres d'eau dans son réservoir. C'est aussi pour cela que le restaurant ne vous proposera pas de café d'eau à table.

The cable car transports 2000 litres of water in a tank to supply the hotel and restaurant. That's also why the restaurant doesn't automatically by the table with a coffee of water.

VARAPPE, FIERTÉ DU SALÈVE !

Le mot « varappe » désigne un coador rocheux situé sur votre montagne salève ! Aujourd'hui le mot varappe est utilisé couramment comme technique d'escalade le long d'un paroi rocheuse.

The word "varappe" describes a rock climber attached to your mountain summit. Today the word "varappe" is frequently used to describe the technique of climbing a rock face.

*Le saviez-vous ?
Did you know that?*

RESTAURANT LE PANORAMIQUE
TÉLÉPHÉRIQUE DU SALÈVE



1 – Bilan annuel

1.4 L'évènement 2017 !



Célébration officielle le 23 septembre

Musique en plein air,
Stand de réalité augmentée,
Balade à dos d'âne,
Jeu concours et tirage au sort,
Jeux en bois



Rapport d'activité STS - 2017

6148 passages pendant le week-end

2 000 000 de passages depuis
2007, première année
opérationnelle du GLCT TS



Le 2 millionième voyageur a été
comptabilisé le mercredi 13
septembre 2017



TÉLÉPHÉRIQUE
SALEVÉ
Depuis 1932



1 – Bilan annuel

1.5 des nouveaux produits dérivés





TÉLÉPHÉRIQUE
SALEVÉ
Depuis 1932



1 – Bilan annuel

1.2 Sécurité et maintenance

Faits marquants

- 27 février : câble tracteur se désaxe. Une journée de perte d'exploitation.
- Mars : câble tracteur raccourci d'une mètre. Validation de l'exploitation par le STRMTG
- En raison de la météo, l'exploitation a été rendue impossible 11 jours (dont 4 en juin. 5 jours de fermeture en 2016)

Mais aussi :

- 26 juillet : visite du STRMTG en exploitation. Rien d'anormal relevé.





TÉLÉPHÉRIQUE
SALEVÉ
Depuis 1932



1 – Bilan annuel

1.3 Bilan commercial et financier

Un succès partagé !

Quelques chiffres :

- 294 981 passages
- + 9 % par rapport à 2016
- 264 jours d'ouverture

Selon les termes du contrat de délégation, STS a versé au GLCT TS la somme de **133 304 euros**.





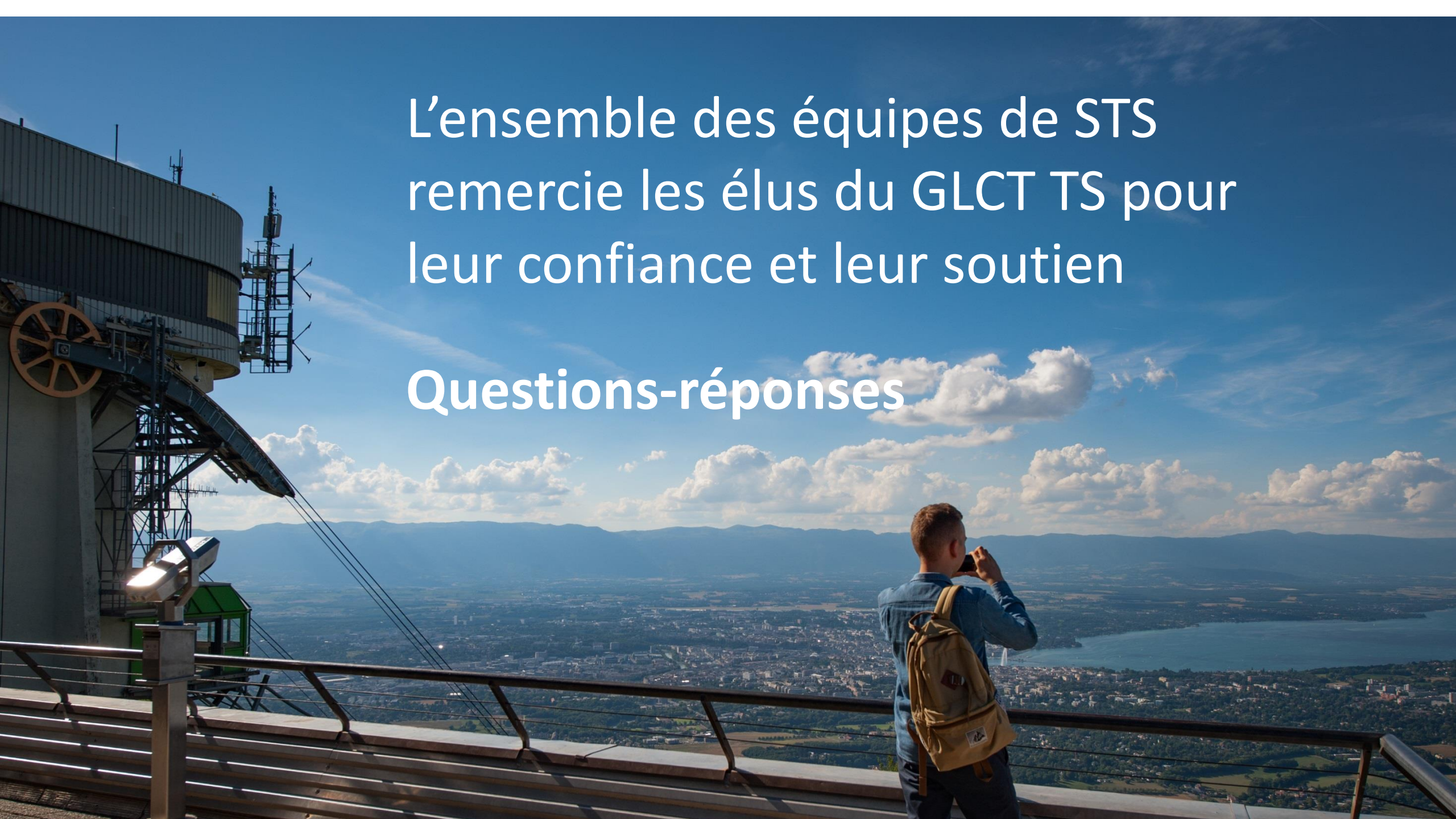
TÉLÉPHÉRIQUE
SALEVÉ
Depuis 1932



Tableau de bord financier

Compte d'exploitation STS	Cumul année 2017		
	budget	réalisé	écart
Recettes directes voyageurs	1 036,5	1 176,7	140,1
Reversement GLCT	-51,6	-133,3	-81,7
Ventes de produits dérivés	0,0	6,5	6,5
Chiffres d'affaires nets	985,0	1 049,9	64,9
Sous-traitance d'activité interne ou externe (-)	-4,8	-2,9	2,0
Recettes de publicité	0,0	0,0	0,0
Refacturations diverses	25,0	34,1	9,1
Revenus d'exploitation	1 005,1	1 081,1	76,0
Coûts directs d'exploitation	-339,8	-407,7	-67,8
Coûts indirects d'exploitation	-159,7	-167,4	-7,7
Coûts administratifs	-291,9	-321,8	-29,9
Coûts exploit. ss amort & prov	-791,4	-896,8	-105,4
produits et charges sur exercice antérieur	0,0	12,4	12,4
EBITDAR	213,7	196,8	-17,0
Amortissements et locations	-50,2	-57,2	-7,1
Résultat d'exploitation (EBIT)	163,5	139,5	-24,0
resultat financier	0,0	-3,6	-3,6
IS	-40,1	-32,4	7,7
RESULTAT NET	123,4	103,6	-19,9

Résumé 2017			
	Objectifs	Résultats	Tendance
Dépenses (K€ HT)	846,4	948,1	-101,6
Recettes (K€ HT)	985	1049,9	+64,9

A man with a backpack is standing on a cable car station, talking on a mobile phone. He is looking out over a vast landscape that includes a city, a large lake, and distant mountains under a blue sky with scattered clouds. The station's structure, including a large wheel and cables, is visible on the left side of the frame.

L'ensemble des équipes de STS
remercie les élus du GLCT TS pour
leur confiance et leur soutien

Questions-réponses