

LE PLAN DU SENTIER BOTANIQUE



1. Erable opale : Acer opalus
2. Noisetier, coudrier : Corylus avellana
3. Aubépine, épine blanche : Crataegus monogyna
4. Nerprun des Alpes : Rhamnus alpina
5. Tilleul à grandes feuilles : Tilia platyphyllos
6. Nerprun purgatif : Rhamnus cathartica
7. Coronille aimable : Coronilla emerus
8. Bois de Sainte-Lucie : Prunus mahaleb
9. Cornouiller sanguin : Cornus sanguinea
10. Frêne : Fraxinus excelsior
11. Cotoneaster tomenteux : Cotoneaster tomentosa

12. Amélanchier à feuilles ovales : Amelanchier ovalis
13. Charme : Carpinus betulus
14. Pommier : Pyrus malus
15. Saule marsault : Salix caprea
16. Epicéa, sapin rouge : Picea abies
17. Sorbier de Mougeot : Sorbus mougeotii
18. Prinellier épine noire : Prunus spinosa
19. Merisier : Prunus avium
20. Chèvrefeuille commun, camérisier : Lonicera xylosteum
21. Allier, alouchier : Sorbus aria
22. Peuplier tremble : Populus tremula
23. Lierre : Hedera helix
24. Ronce : Rubus sp.

25. Erable champêtre : Acer camprestre
26. Troène : Ligustrum vulgare
27. Sapin blanc : Abies alba
28. Viorne lantane : Viburnum lantana
29. Sorbier des oiseleurs : Sorbus aucuparia
30. Rosier sauvage, églantier : Rosa sp.
31. Hêtre, fayard : Fagus sylvatica
32. Framboisier : Rubus idaeus
33. Chêne sessile : Quercus petraea
34. Sycomore : Acer pseudoplatanus
35. Rosier très épineux : Rosa spinosissima
36. Abour : Laburnum anagyroides
37. Genévrier : Juniperus communis
38. Viorne obier : Viburnum opulus
39. Chèvrefeuille des Alpes : Lonicera alpigena
40. Pin sylvestre : Pinus sylvestris
41. Houx : Ilex aquifolium
42. If : Taxus baccata

LES DIX COMMANDANTS DU MARCHEUR

- Je respecte le tracé des **sentiers** pour ne pas détériorer la végétation.
- Je ramasse mes **déchets** pour les apporter à la prochaine **poubelle**.
- J'apprends à connaître et à **respecter la Faune et la Flore**.
- Je ne fais **pas de feu** dans la nature.
- Je ne dégrade pas les **cultures et plantations**.
- Je tiens **mon chien en laisse**.
- Je me renseigne sur les **périodes de chasse**.
- Je ne consomme pas l'**eau des ruisseaux et rivières**.
- Je respecte la tranquillité des **animaux sauvages** et des **troupeaux rencontrés**.
- Je prends connaissance des **règlements** pour l'accès aux **réserves naturelles ou parcs nationaux**.

CONSIGNES D'USAGE

Comment se vêtir et se chausser pour venir au Salève ?

Le Salève est un espace de moyenne montagne.

- Pour venir déjeuner au restaurant et prendre l'air sur la terrasse, nul besoin de s'équiper spécialement, pensez toutefois à prendre une «petite laine»
- Pour se promener le long du sentier botanique comme sur les autres sentiers, pensez :
 - à bien vous chausser
 - à emporter de quoi vous couvrir
 - à prendre un sac à dos (selon la taille de votre balade), avec de l'eau, de petits encas (vous trouverez aussi de quoi vous restaurer sur le pouce au Chalet Le Raccard où vous trouverez Gilles ou au restaurant de la Croisette) et une petite pharmacie de voyage

Info pour les jeunes mamans

Le téléphérique permet de parvenir à 1100 mètres d'altitude en moins de 5 minutes.

- Si vous avez de **jeunes enfants ou des bébés**, pensez à les faire déglutir durant ce court trajet.
- **Demandez également conseils à votre pédiatre** si vous avez le moindre doute ou toute question que ce soit.

PLAN DES SENTIERS

www.telepheriquedusaleve.com
+33 (0)4 50 39 86 86

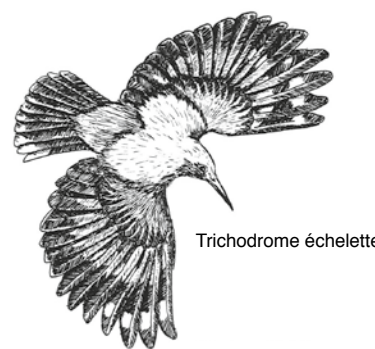


Impression sur papier recyclé avec des encres végétales
www.imprimerie-villiere.com - 1160 Beaumont
04 50 04 46 86

LES ANIMAUX DU SALEVE

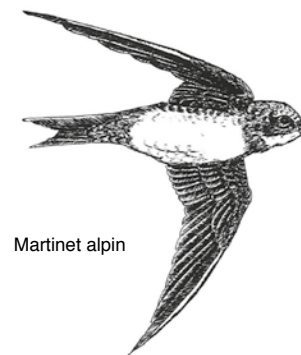


Chamois

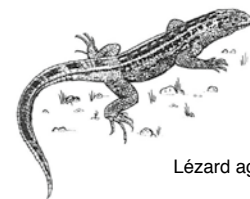


Trichodrome échelette

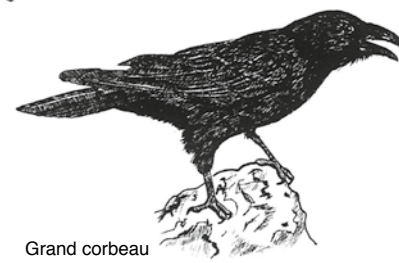
Faucon pèlerin



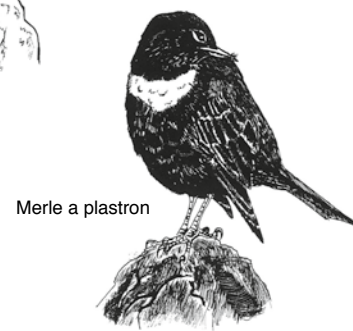
Martinet alpin



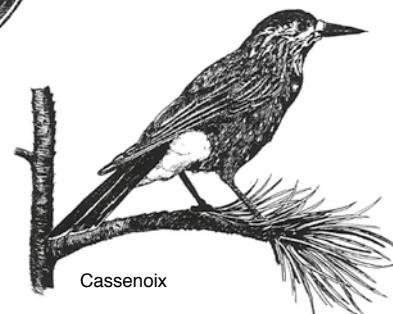
Lézard agile



Grand corbeau



Merle à plastron



Cassenoix

SECOURS

> Vous êtes témoin d'un accident ; que faire ?

> Vous êtes témoin d'un accident ou vous entendez des appels «au secours» ; que faire ?

Appelez ou faites appeler l'un des numéros de téléphone suivants :

- **le 17** (la gendarmerie);
- **le 18** (les sapeurs pompiers);
- **le 112**, c'est ce qu'il y a de mieux puisqu'il s'agit du numéro d'urgence standard européen. C'est relativement récent.

Le service appelé vous posera toutes les questions nécessaires afin de cerner au plus près les recherches: lieu de l'accident, nombre de personnes, gravité des blessures, etc...

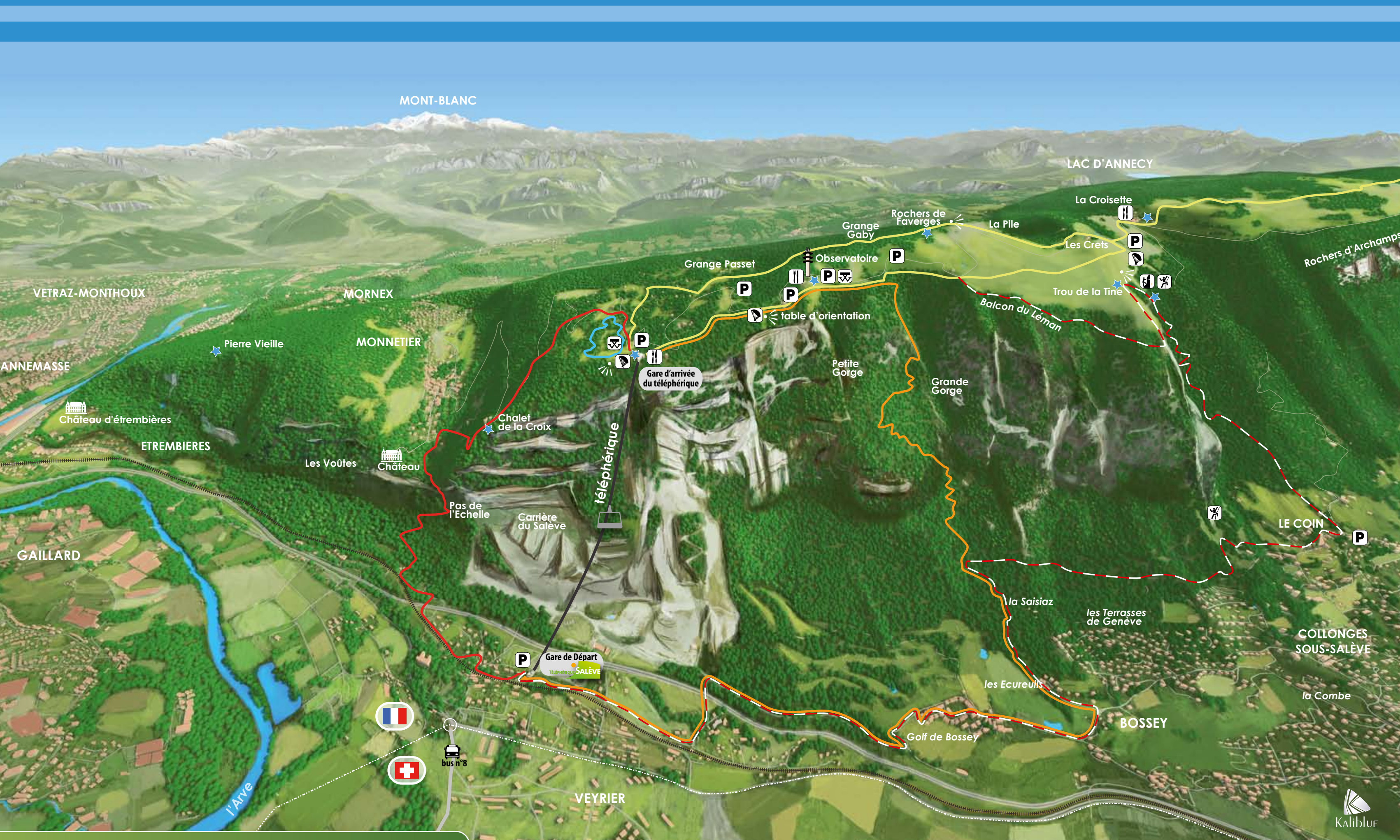
Dans la mesure du possible, restez à la disposition des organismes de secours qui vont intervenir, ceux-ci peuvent avoir besoin de plus amples renseignements.

> Pour vous, c'est terminé ; mais que va-t-il se passer dans les différents organismes de secours en montagne concernés ?

Le service qui reçoit votre appel va informer sans délai le Service Départemental d'Incendie et de Secours (CODIS74) qui est seul compétent pour la régulation des moyens, hors zone du Massif du Mont-Blanc où les secours sont engagés et coordonnés par le PGHM de Haute-Savoie.

C'est le CODIS74 qui va décider des moyens à mettre en oeuvre selon l'importance du secours à effectuer, à savoir: Sapeurs Pompiers, Gendarmerie, Société locale de Secours en Montagne (CSMS pour le Salève), hélicoptère de la Sécurité Civile (Annecy-Meythet) ou de la Gendarmerie (Megève), SAMU. Tout cela peut finalement faire beaucoup de monde sur les lieux de l'accident.

Ensuite, lorsque tous les organismes appelés sont présents au point de rencontre fixé (en général le plus près possible du lieu de l'accident), une structure de commandement et de responsabilité est mise en place afin de coordonner les actions de chacun et de maximiser l'efficacité des secours. Il ne reste plus à chacun qu'à espérer que l'opération se déroule rapidement et surtout qu'elle se termine bien pour les personnes en difficulté.



MONT-BLANC

LAC D'ANNECY

VETRAZ-MONTHOUX

MORNE

MONNETIER

ANNEMASSE

Pierre Vieille

Château d'étrembières

ETREMBIERES

Les Voûtes

Château

Chalet de la Croix

Pas de l'Échelle

Carrière du Salève

telepherique

Gare d'arrivée du telepherique

table d'orientation

Petite Gorge

Grande Gorge

Balcon du Léman

La Croisette

Les Crets

Trou de la Tine

Rochers d'Archamp

GAILLARD

LE COIN

la Saisiaz

les Terrasses de Genève

COLLONGES SOUS-SALÈVE

la Combe

les Ecurvils

BOSSEY

Golf de Bossey



bus n°8

VEYRIER



- SENTIER DU PAS DE L'ÉCHELLE
- SENTIER DE LA GRANDE GORGE
- SENTIER ORJOBET / CORRATERIE (GÉOLOGIQUE)
- BOUCLE BALCON DU LÉMAN
- SENTIER BOTANIQUE

- 2h Moyen**
- 3h30 Difficile**
- 5h Difficile**
- 3h Facile**
- 40mn Facile**

- L'OBSERVATOIRE
- RESTAURANT
- PARAPENTE
- POINT DE VUE
- POINT REMARQUABLE
- VIA FERRATA
- TABLE DE PIQUE-NIQUE
- ÉSCALADE
- PARKING

Ce panorama ne peut en aucun cas être considéré comme une carte des sentiers. Un topoguide répertoriant tous les sentiers du Salève est en vente auprès des Offices du Tourisme. Les informations figurant sur ce document sont données à titre indicatif. Toutes les activités doivent être pratiquées avec les précautions d'usage. Renseignements auprès des Offices de Tourisme et des professionnels concernés.