



Liberté - Égalité - Fraternité
RÉPUBLIQUE FRANÇAISE

géoportail



le Géoportail de 3^e génération

www.geoportail.gouv.fr

l'information géographique de référence

Créé en 2006, le Géoportail a pour vocation de faciliter l'accès à l'information géographique de référence sur l'ensemble du territoire national.

La 3^e génération du Géoportail s'enrichit et permet à chacun de créer son espace personnel, d'échanger plus facilement ses données et de voyager dans le temps !

- ▶ Ergonomie repensée
- ▶ Accès mobile

<http://m.geoportail.fr>

- ▶ Interactivité renforcée
- ▶ 4D et plate-forme de diffusion consolidée
- ▶ Nouvelle adresse

www.geoportail.gouv.fr

LE GÉOPORTAIL DE 3^e GÉNÉRATION, UNE ÉVOLUTION EN PROFONDEUR

Ergonomie : convivialité et fluidité

- ▶ Accessibles directement sur la page d'accueil : recherche sur le géocatalogue, outils de zoom, passage de la 2D à la 3D, visualisation plein écran.
- ▶ Palette d'outils : dessin sur carte, mesures, impression de données croisées, enregistrement des cartes créées dans un espace personnel, partage d'informations.
- ▶ Suggestions de données pour enrichir les cartes.

Mobilité : une compatibilité pour les accès nomades

Une application web, la « Webapp » <http://m.geoportail.fr>, permet d'accéder au Géoportail à partir d'un téléphone intelligent ou d'une tablette numérique.



Interactivité : un espace privé pour les internautes

L'internaute peut configurer un espace privé « Mon compte Géoportail » :

- ▶ pour sauvegarder son environnement de travail, les croquis, les données importées d'un GPS ou d'un SIG,
- ▶ pour visualiser ses informations sur les référentiels du Géoportail et les échanger avec ses contacts,
- ▶ pour participer à l'amélioration des cartes et des données de l'IGN, grâce à une interface de mise à jour collaborative.

Assemblée Communale
Connexion à mon espace Géoportail

Adresse email* Champ obligatoire

Mot de passe* Mot de passe oublié

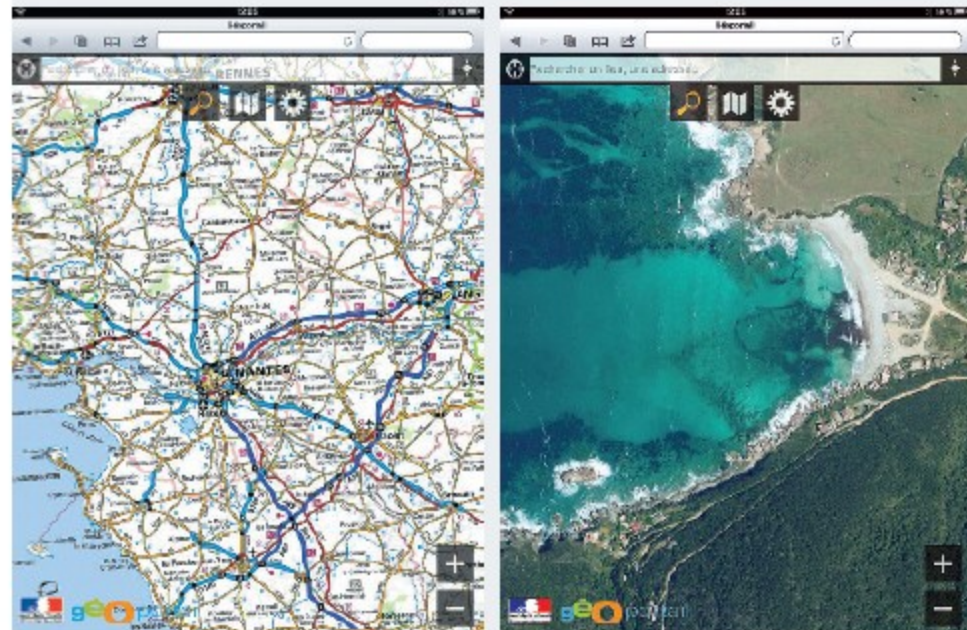
Vous n'êtes pas encore membre ? Créez mon compte.

Pourquoi créer Mon Espace Géoportail ?

Facile et rapide, l'inscription vous donne accès à un ensemble de fonctionnalités essentielles du Géoportail.

Après avoir complété votre inscription, vous pourrez :

- enregistrer vos lieux favoris
- créer vos cartes personnalisées
- importer des données
- partager vos cartes et les insérer sur votre site internet



Diffusion : une plate-forme optimisée

Les capacités de l'infrastructure ont été accrues pour offrir une qualité de service renforcée et mieux s'adapter à la demande :

- ▶ débit dix fois supérieur,
- ▶ téléchargement facilité,
- ▶ consultation de données en flux (*streaming*) depuis un site internet ou depuis un intranet, un SIG et au travers de toutes les applications sur PC, tablette ou mobile...

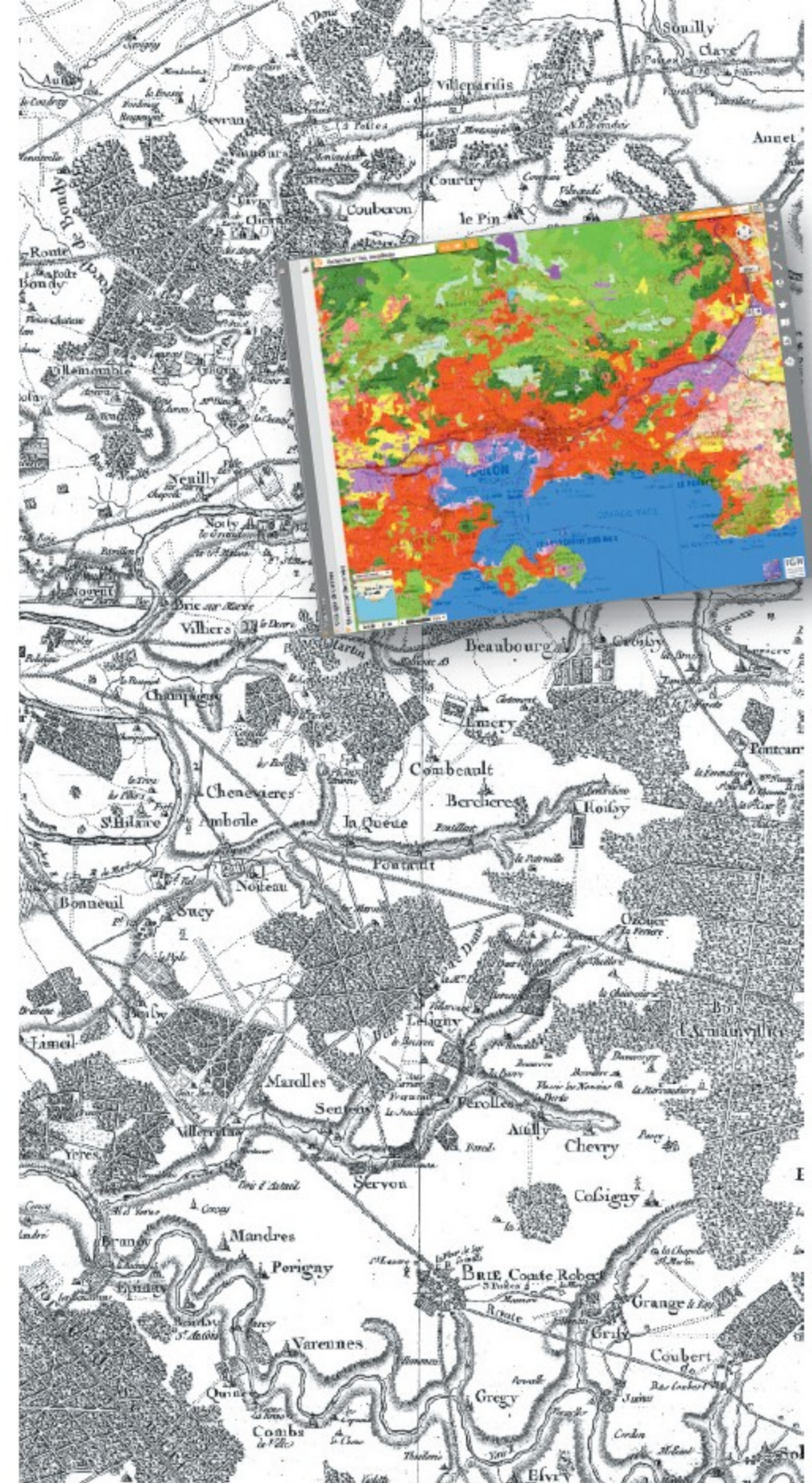
4D : un voyage à travers le temps

L'internaute peut remonter le temps en consultant :

- ▶ les cartes de Cassini,
- ▶ les cartes de l'état-major,
- ▶ les 800 000 clichés dématérialisés issus des 6 000 missions aériennes effectuées depuis 1945.

Adresse en gov.fr : une mission de service public reconnue

Référencé en www.geoportail.gov.fr, le Géoportail de 3^e génération renforce sa légitimité de site de référence ainsi que sa dimension institutionnelle.



L'API GÉOPORTAIL, POUR DES SERVICES EN LIGNE ENRICHIS

L'interface de programmation du Géoportail (API) a des bibliothèques de fonctions, dont une en JavaScript et une en Flash, spécialement conçues pour le développement de sites internet ou d'applications variées. Celles-ci permettent de créer des interfaces cartographiques dynamiques sur des sites internet tiers ou pour des applications sur terminaux fixes ou mobiles.

▶ Avec le Géoportail, les informaticiens bénéficient d'APIs disponibles en différents langages de développement :

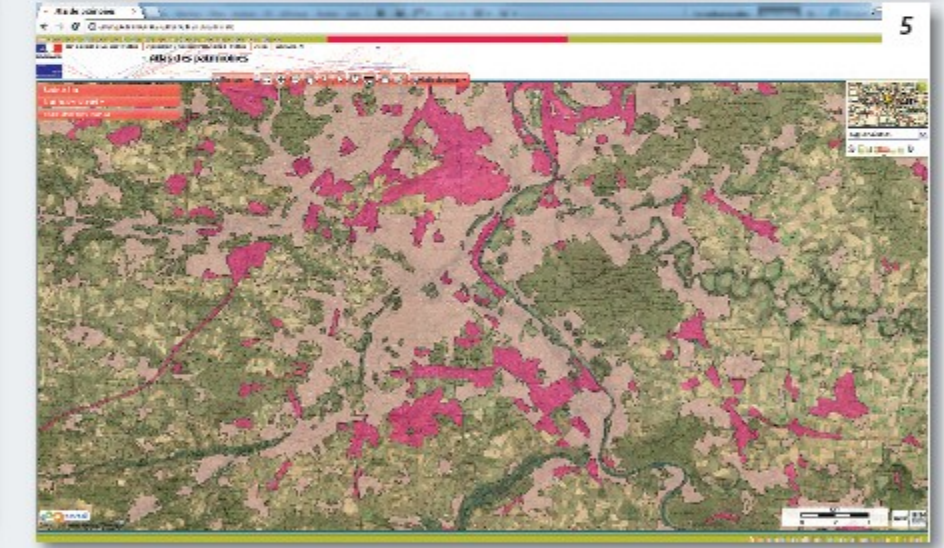
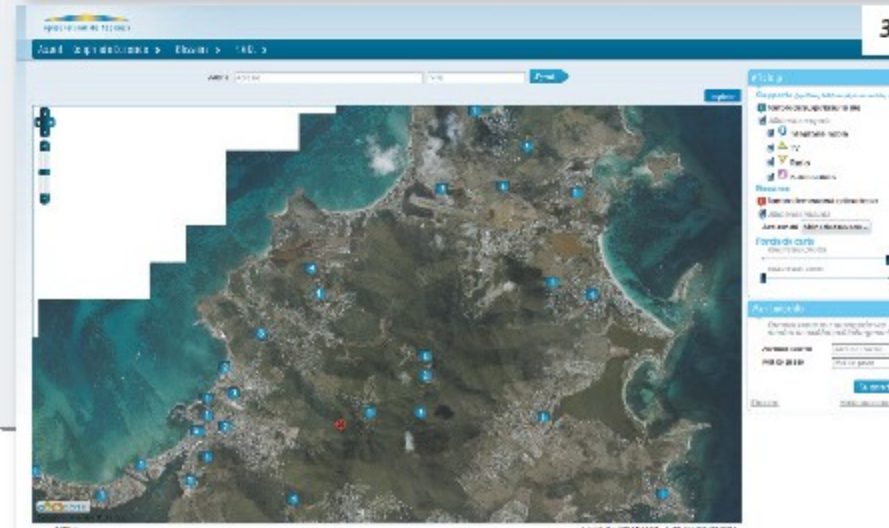
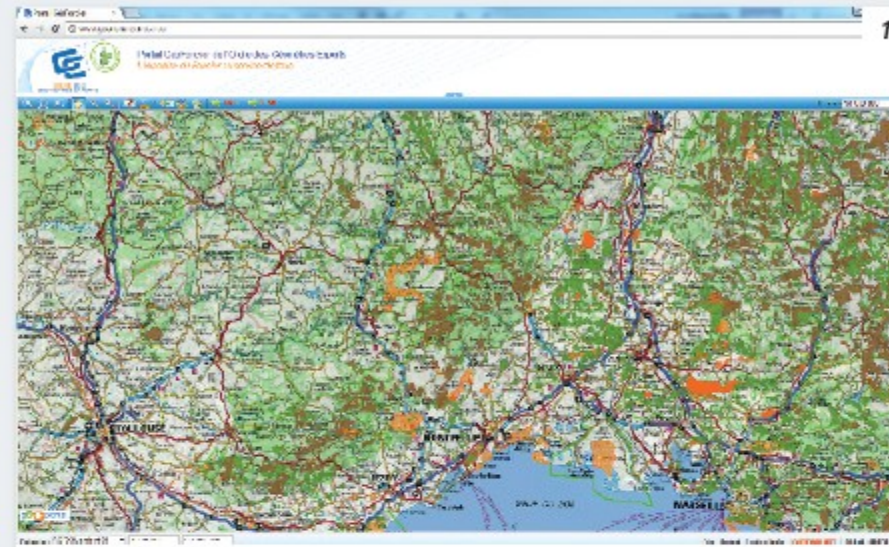
- API en Flash pour les interfaces sophistiquées nécessitant un affichage fluide,
- API en JavaScript assurant une compatibilité maximale avec tous matériels,
- API dédiée aux outils mobiles,
- API pour la 3D.

▶ L'API Géoportail repose sur les données géographiques de référence : cartes IGN, photographies aériennes, parcelles cadastrales...

▶ L'API Géoportail inclut également un service de recherche par adresse et par nom de lieu qui s'appuie sur l'exhaustivité de la BD ADRESSE et de la BD NYME de l'IGN.

▶ L'API Géoportail est gratuite pour les sites web ou applications mobiles ouverts à tous.

Rendez-vous sur api.ign.fr pour les modalités techniques.



- 1 Portail Géofoncier : visualisation de l'information géographique foncière en France et dans les Dom.
- 2 Traces GPS : itinéraires VTT, rando, cyclotourisme, cheval, raquettes, course à pied, canoë-kayak.
- 3 Cartoradio : localisation des fréquences radioélectriques gérées par l'Agence nationale des fréquences.
- 4 Réseaux et canalisations : localisation des sites de travaux du téléservice Construire sans détruire.
- 5 Atlas des patrimoines : accès cartographique à des informations culturelles et patrimoniales (ethnographiques, archéologiques, architecturales, urbaines, paysagères).

LE GÉOPORTAIL : UN OUTIL PUISSANT POUR COMPRENDRE LES TERRITOIRES

Le Géoportail est une infrastructure complète qui propose, aux particuliers comme aux utilisateurs professionnels, des données fiables et qualifiées, actualisées régulièrement.

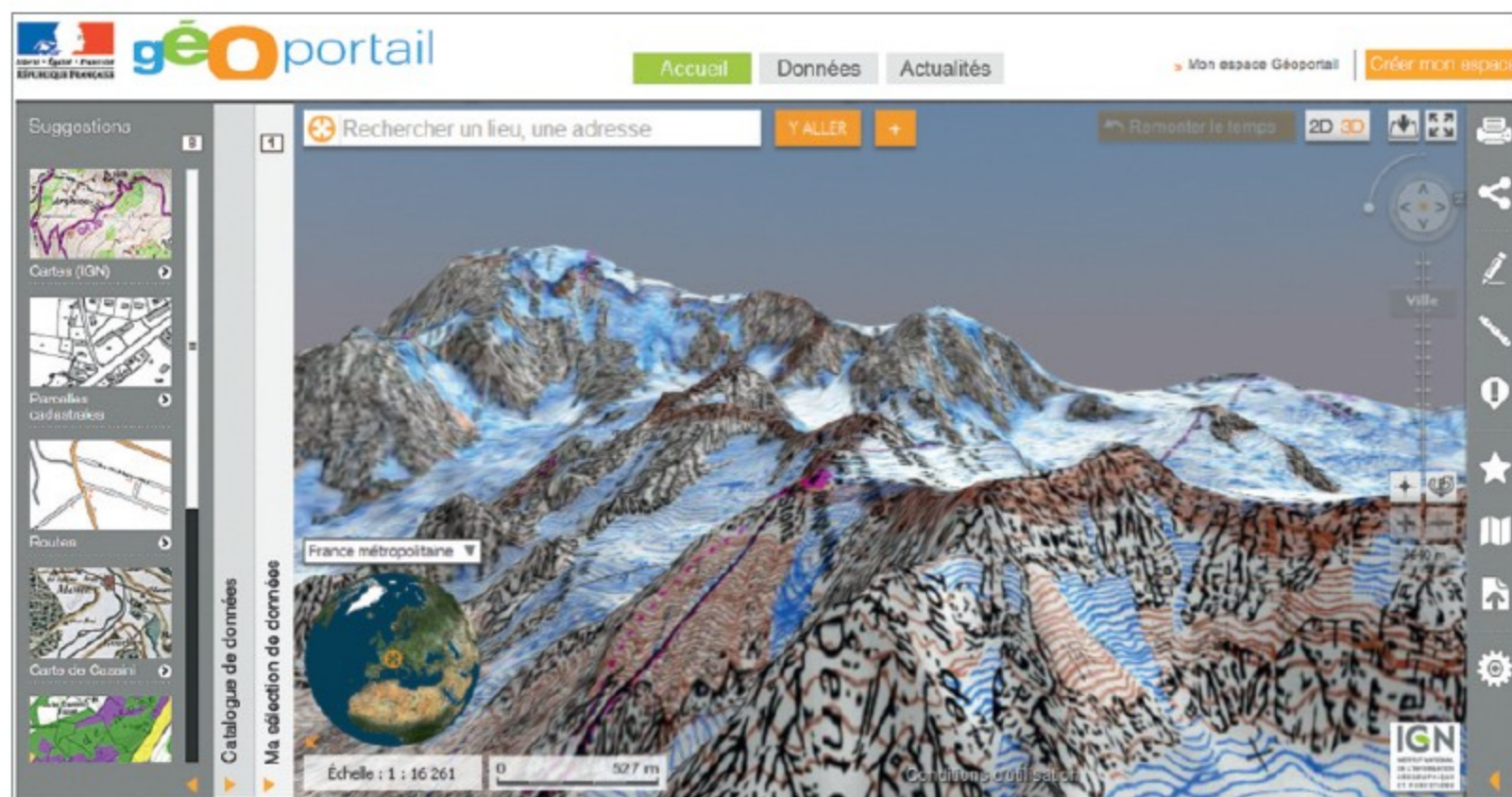
Applications :

- ▶ besoins de localisation (localiser une parcelle, rechercher une adresse...),
- ▶ besoins de co-visualisation d'informations sur le territoire,
- ▶ mise en œuvre des politiques publiques environnementales et d'aménagement du territoire.

Le Géoportail en chiffres

- ▶ 110 millions de visites depuis 2006 (22,7 millions en 2011)
- ▶ plus de 1 000 sites web actifs utilisent l'API*
- ▶ 90 thèmes visualisables en 2D
- ▶ 26 thèmes visualisables en 3D
- ▶ plus de 800 000 clichés aériens historiques téléchargeables gratuitement

*Application Programming Interface



Un portail fédérateur complété par de multiples partenaires

Le Géoportail facilite l'accès à plus de 90 types d'informations d'intérêt public provenant de différents producteurs de données:

- ▶ données géographiques numériques de l'IGN (photos aériennes, cartes à toute échelle, représentations des bâtiments et du parcellaire cadastral, hydrographie, altitude, réseaux, limites administratives, noms de lieux, etc.),
- ▶ données publiques produites par d'autres partenaires (espaces naturels, sites protégés, zonages d'occupation du sol, géologie, description du littoral, prévisions des marées, vidéos historiques, zones urbaines sensibles ou zones franches urbaines, zones à risque, patrimoine naturel ou culturel...).

Le Géoportail s'inscrit dans une logique d'ouverture. Les organismes, collectivités ou groupements associatifs:

- ▶ peuvent l'enrichir avec leurs propres informations géographiques et ainsi donner à celles-ci une visibilité supplémentaire,
- ▶ conservent la maîtrise de leurs données grâce aux connexions, avec et entre les portails territoriaux, et au développement des services en ligne.



Une plateforme en cohérence avec la directive européenne INSPIRE*

Le Géoportail est une plateforme de diffusion conforme aux exigences collaboratives de la directive européenne INSPIRE qui:

- ▶ favorise la diffusion des données géographiques publiques,
- ▶ encourage le partage et l'échange de données géographiques environnementales.

Il offre des services WMS (*Web Map Service / service de données raster*) et WFS (*Web Feature Service / service de données vecteur*) permettant de superposer les données de référence du Géoportail avec les données diffusées via des serveurs cartographiques spécifiques proposant ces mêmes flux WMS et WFS.

* Infrastructure for Spatial Information in Europe

Des acteurs institutionnels

Le ministère de l'écologie, du développement durable et de l'énergie est maître d'ouvrage du projet.

La mise en œuvre opérationnelle a été confiée à deux maîtres d'œuvre:

- ▶ l'IGN - Institut national de l'information géographique et forestière - est responsable du développement et de l'administration du Géoportail, en particulier de la visualisation des données,
- ▶ le BRGM - Bureau de recherches géologiques et minières - est chargé du Géocatalogue, qui inventorie les sources d'informations géographiques publiques.



MINISTÈRE
DE L'ÉCOLOGIE,
DU DÉVELOPPEMENT
DURABLE
ET DE L'ÉNERGIE

MINISTÈRE
DE L'AGRICULTURE,
DE L'AGROALIMENTAIRE
ET DE LA FORÊT

IGN
INSTITUT NATIONAL
DE L'INFORMATION
GÉOGRAPHIQUE
ET FORESTIÈRE

brgm
BUREAU DE RECHERCHES
GÉOLOGIQUES
ET MINIÈRES