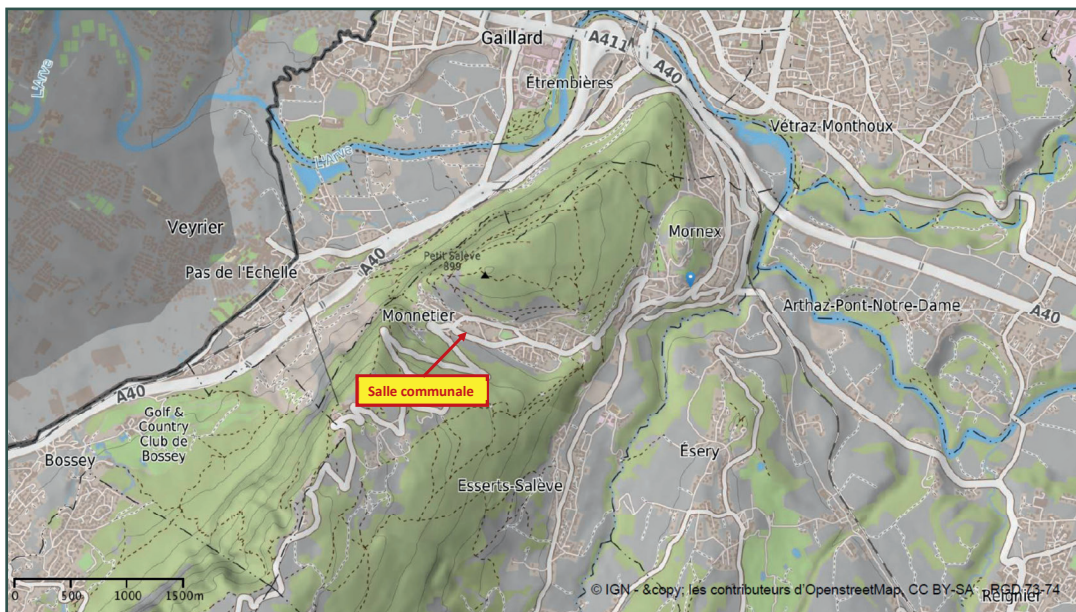




Dépôts des mangeoires jusqu'à 15h30
sur l'atelier d'Anim'Nature et remise des prix à 16h30.

Un repas autour de la POMME 10 €



Infos pratiques :
Plus d'info : Tel : 04.50.95.28.42
www.facebook.com/smsaleve



des pays du Salève et du Vuache

DIMANCHE 30 OCTOBRE 2016



Salle communale de Monnetier



« Les vergers traditionnels de hautes-tiges sont un patrimoine culturel et naturel de notre région. Pour les conserver il est nécessaire d'en replanter, aussi

FAITES DES VERGERS et venez découvrir comment.»

Collections de fruits :

Deux collections de plusieurs centaines de fruits seront exposées : celle des Croqueurs de Pommes de Haute-Savoie, et celle du Verger conservatoire Tiochan (Ain).



Collection de champignons :

C'est la saison des champignons et on en trouve aussi dans les vergers. La Chanterelle de Ville-la-Grand présentera le résultat de sa récolte.



C'est l'occasion d'apportez vos fruits pour les faire identifier mais aussi choisir quelles variétés replanter.

Exposants :

Engagés dans la préservation des vergers de haute-tige, des associations, institutions et professionnels présentent leurs actions et répondent à vos questions : ventes de guides, documentation, achat et commande d'arbres de variétés locales, inscription au programme de taille et de plantation, ...



Producteurs :

Les vergers sont au cœur d'un environnement rural qui offre de multiples produits de qualité qui seront vendus sur place : fromages, charcuterie, fruits du verger, jus de pommes, cidre, compotes, miel, beignets mais aussi paniers en osier pour les cueillettes

Programme

ATELIERS, VISITES ET DÉMONSTRATIONS :

10h et 14h00 - Comment planter sans se planter

Des spécialistes aborderont les questions qu'il faut se poser avant de planter des arbres fruitiers : choix des arbres, du terrain, espacements, protection des arbres. L'atelier se terminera par une démonstration de plantation. RDV dans le verger communal.

Durée 1h30 environ.

11h30 - La taille de formation

Durant 5 ans après la plantation il faut structurer le houppier de l'arbre en appliquant une taille de formation, sélectionner des charpentières. Un spécialiste vous donnera les bases pour y arriver.

RDV dans le verger communal.

Durée 1h environ.

15h30 - La taille d'élagage

Au pied d'un vieil arbre, un cours de taille d'élagage sera donné par un professionnel des Syndicats du Salève et du Vuache. RDV dans le verger communal.

Durée 1h environ.

En continu - Fabriquer du jus de pommes

Fabrication de jus frais et de jus pasteurisé de pommes sur place par l'ISETA de Poisy avec son atelier mobile. Possibilité d'acheter du jus frais.

La tradition de l'Alambic

L'un des derniers bouilleurs ambulants de la région exposera sa machine infernale !

Pour les enfants

Pressage de fruits avec la Maison du Salève (à l'extérieur 10h30, 11h30 et 14h, 15h00, 16h).

Gratuit. Durée 1h.

Atelier de fabrication de mangeoires à oiseaux décorées avec Anim'nature (dans la salle 10h30 et 14h00).

3 €. Durée 1h30.

Balade en calèche dans le vallon de Monnetier. (de 10h00 à 17h30)

3 €. Durée 20 mn.

