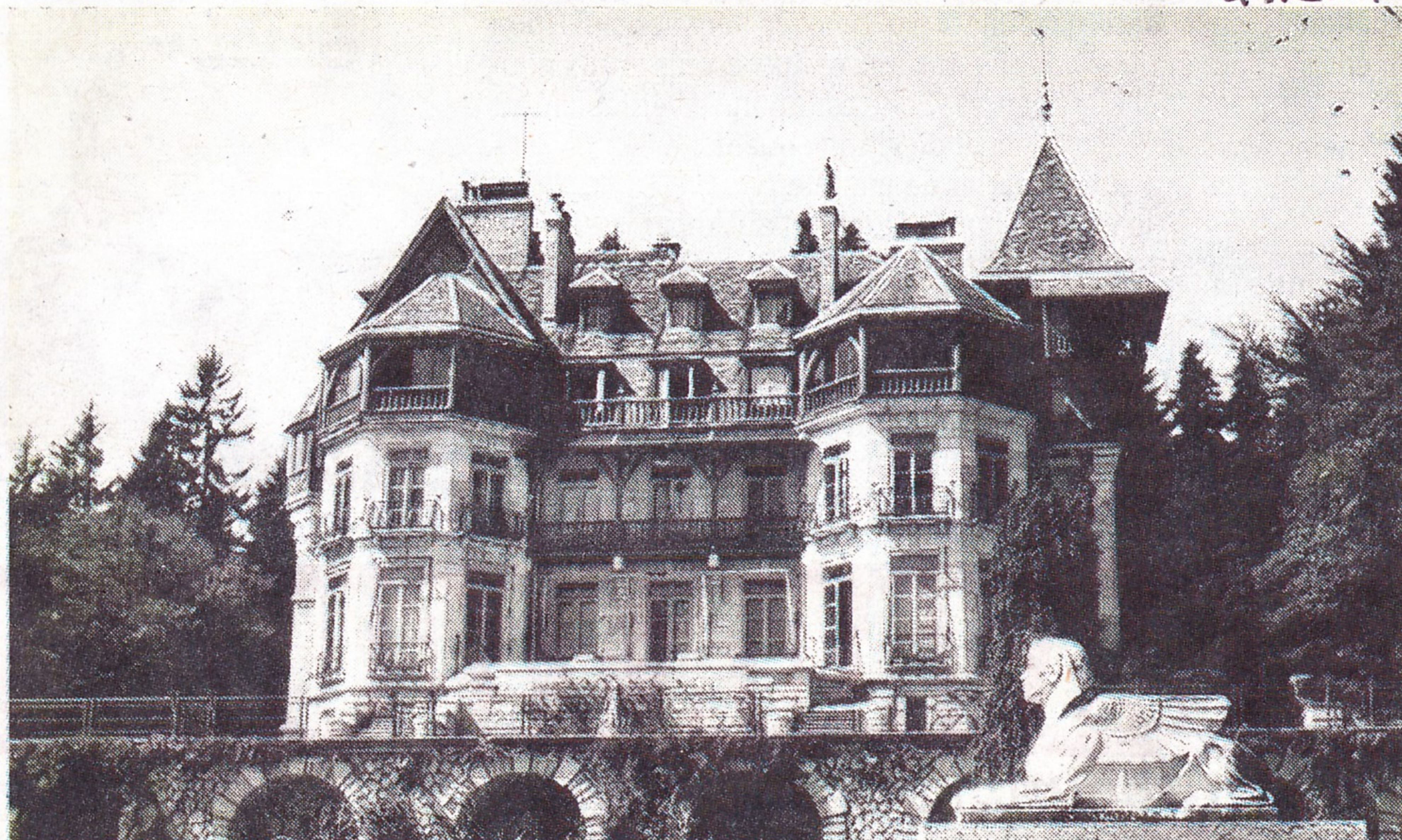


L'étrange histoire du château des Avenières...

C'est l'un des sites les plus mystérieux du Salève, il semble tout droit sorti d'un conte de fées et trône avec majesté sur les hauteurs de Cruseilles. Il s'agit bien sûr du château des Avenières, qui fait l'objet d'un nouveau livre à paraître début décembre aux éditions de la Salévienne. Ce n'est certes pas le premier ouvrage consacré à ce mystérieux château et aux légendaires Assan Dina et Mary Wallace-Shillito mais c'est en tout cas le livre le plus complet sur le sujet. L'auteur, Christian Regat, a presque mené une enquête policière pour offrir au lecteur toutes les pièces d'un puzzle finalement assez complexe. Histoire de mettre l'eau à la bouche des futurs lecteurs de ce livre richement illustré qui a tous les atouts d'un cadeau de Noël original, voici un résumé détaillé de l'ouvrage.

Construire un château au XX^e siècle et le poser dans les pâturages d'une montagne de Haute-Savoie, à plus de

1 000 mètres d'altitude, est le début d'une histoire bien étrange. L'argent d'une Américaine millionnaire et le goût très sûr de sa compagne, fille d'un viticulteur bourguignon anobli par le pape, confèrent à la demeure tous les atouts de la beauté, du luxe et du confort. Après dix ans de vie commune, la compagne se laisse séduire par une autre Américaine et la propriétaire des lieux cherche à se "normaliser" en épousant un musulman, descendant des maharajas de Lahore. Fêré d'ésotérisme, celui-ci transforme le château en une demeure philosophale, déploie à ses pieds des jardins initiatiques et pare la chapelle d'un décor de mosaïques unique au monde, dédié aux cartes du tarot. Avec l'argent de sa femme, il aménage une ferme modèle, apporte l'eau aux hameaux qui en étaient dépourvus, installe l'électricité dans une demi-douzaine de communes, ouvre à travers la



Le mystérieux château des Avenières révèle tous ses secrets grâce au livre de Christian Regat édité par la société d'histoire régionale La Salévienne.

montagne une route de 25 km, organise le ravitaillement aérien d'un observatoire sur le mont Blanc et institue une fondation pour offrir à la France le plus grand observatoire astronomique du monde. Sa mort mys-

térieuse sur la mer Rouge met un terme à ce projet.

Devenue veuve, l'Américaine fonde une maison d'édition spécialisée dans l'ésotérisme et se remarie avec un pianiste, théoricien de l'ésotérisme musical.

Mais elle est ruinée par le krach qui secoue la bourse de New York et se voit contrainte à vendre son fabuleux château. L'édifice abrite ensuite des religieuses polonaises, puis des enfants juifs durant la Seconde Guerre mondiale. Au lende-

main du conflit, le plus prestigieux établissement de l'enseignement catholique en France ouvre aux Avenières un collège à la montagne. Les élèves bénéficient d'une éducation privilégiée et pratiquent l'équitation, ce qui nécessite la construction d'un manège olympique. Par la suite, le domaine est vendu à un homme d'affaires qui laisse le château à l'abandon. Un architecte de génie va lui redonner vie, mais l'homme projettera un ambitieux projet immobilier sur cette partie du Salève qui, contrarié par des associations de défense de l'environnement, causera sa ruine.

Depuis, l'histoire mouvementée des Avenières s'est apaisée : le château est devenu le cadre incomparable d'un hôtel de luxe et d'une table gourmande. La présentation officielle de cet ouvrage, accompagné d'une séance de dédicaces, aura lieu le samedi 6 décembre, dès 14 h, à la salle de l'auditorium du collège Louis Armand de Cruseilles (entrée libre). **DOMINIQUE ERNST**